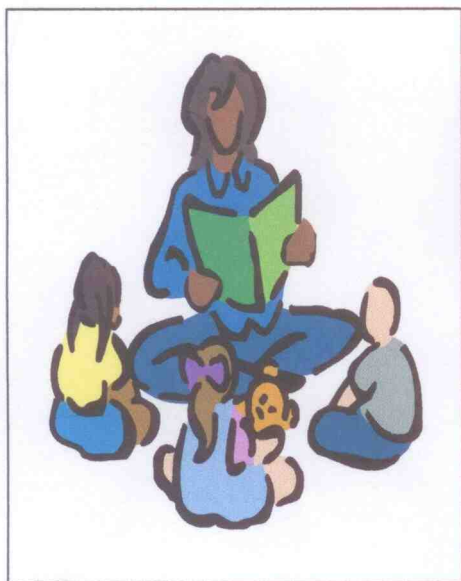


Zápis dětí do MŠ Davle,

Jílovská 21, 252 06 Davle, okres Praha západ,

s nástupem od 1.9. 2016



Mateřská škola Davle, Jílovská 21,

oznamuje, že zápis dětí k docházce od 1.9.2016

proběhne

20. a 21. dubna 2016

od 13.00 do 16.00 hodin

v budově mateřské školy.

Ředitelka mateřské školy Davle, po dohodě se zřizovatelem městysem Davle v souladu s § 34 odst. 2 zákona č. 561/2004 Sb., o předškolním, základním, středním, vyšším a jiném vzdělávání (školský zákon) stanoví následující upřesnění pro podávání žádostí o přijetí dětí k předškolnímu vzdělávání od 1.9.2016

Místo pro podávání žádostí: *Mateřská škola Davle*

Termín: *20.4. a 21.4. 2016*

Doba pro podání žádosti: *od 13.00 do 16.00 hod.*

Přihlášky se odevzdávají do MŠ Davle, Jílovská 21, do rukou ředitelky školy nebo zástupkyně školy. Přihlášky jsou k dispozici v MŠ nebo ke stažení na www.MSDAVLE.CZ

Při podávání žádosti o přijetí dítěte k předškolnímu vzdělávání předloží zákonný zástupce:

originál rodného listu dítěte,

průkaz totožnosti zák.zástupce,

přihlášku potvrzenou lékařem pro děti a dorost o tom, že se dítě podrobilo stanovenému pravidelnému očkování.

Kritéria pro přijímání dětí jsou zveřejněna na obvyklých místech v budově školy a na webových stránkách .

Termín správního řízení k zápisu dětí od 1.9.2016 bude oznámen při zápisu dětí.

V Davli 1.4.2016

Paed.Dr.Jarmila Jarůšková
ředitelka mateřské školy



Kritéria pro rok 2016

Do mateřské školy budou přijímány děti ve věku od 3 do 6 let:

- 1) Děti předškolního věku a s odkladem školní docházky
- 2) Děti podle věku 5-3 let s trvalým bydlištěm v Davli
- 3) Děti podle věku 5-3 let s trvalým bydlištěm ve spádových obcích
- 4) Ostatní děti ve věku 5-3 let
- 5) Děti mladší 3 let z Davle